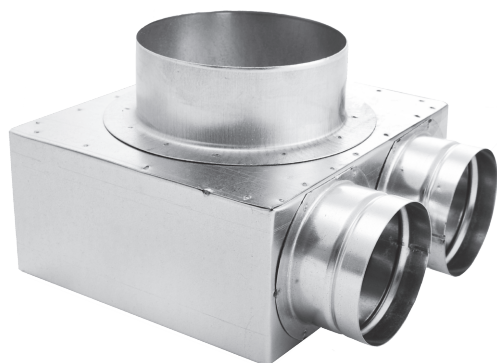


Компенсационная коробка FLX-PRO...

Скачайте программу **Wentyle**
Скачайте программу **AlnorCAM**
Заказывайте в системе **B2B**



Описание

Присоединительные коробки FLX-PRO являются присоединительными элементами эластичных воздуховодов FLX-HDPE, а также FLX-HDPE-A, которые совместно являются частью системы распределения механической вентиляции, в том числе рекуперации.

По причине своих небольших размеров они не требуют много места или специальной застройки. Это дает возможность получить большую эксплуатационную площадь помещения. Присоединительные коробки FLX-PRO выполнены из оцинкованной стали.

По специальному заказу возможно выполнение присоединительных коробок из нержавеющей стали.

Есть возможность выполнения изолированных присоединительных коробок FLX-PR1. Они изолированы изнутри каучуковым слоем толщиной 9мм. Соединение коробок осуществляется путем внешней сварки. Используя прокладку из резины EPDM с символом FLX-USZ или FLX-USC можно получить класс плотности C согласно PN-EN 12237.

Примечание:

Подсоединение d_1 в стандартной версии выполняется в размер ниппеля. По специальному заказу есть возможность выполнения диаметра d_1 в размере муфты. Для этого в обозначении следует в конце дописать "F".

Пример обозначения

Код продукта **FLX-PRO - 75 - 2**

тип

диаметр

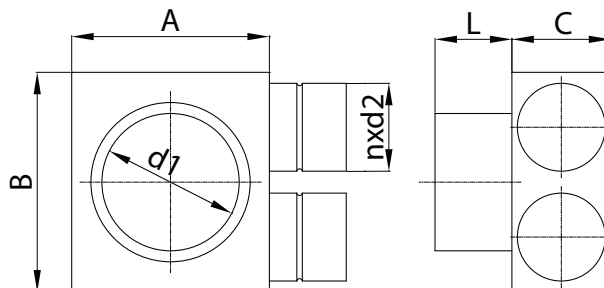
количество ответвлений

вид ответвления

ниппеля

F - муфты

Размеры



код	A [мм]	B [мм]	C [мм]	L [мм]	d1 [мм]	n [шт.]	d2 [мм]
FLX-PRO-63-1	180	180	75	60	80	1	63
FLX-PRO-63-2	180	180	75	60	125	2	63
FLX-PRO-63-3	180	270	75	60	125	3	63
FLX-PRO-75-1	180	200	90	60	80	1	75
FLX-PRO-75-2	180	200	90	60	125	2	75
FLX-PRO-75-3	180	300	90	60	125	3	75
FLX-PRO-90-1	200	240	110	60	100	1	90
FLX-PRO-90-2	200	240	110	60	125	2	90
FLX-PRO-90-3	200	360	110	60	125	3	90



Версия коробки FLX-PRO-.... (обеспечивает класс плотности C без дополнительных уплотнений)

Патрубок 63 мм с прокладкой EPDM входит в FLX-HDPE-75 (только система 75)

ниппельные ответвления под Spiro - от 125 до 250 - также с прокладкой EPDM