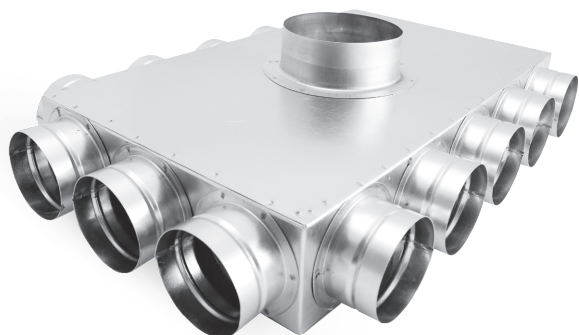


Присоединительные коробки для вентиляционных систем FLX-PRO...

Скачайте программу **Wentyle**
Скачайте программу **AlnorCAM**
Заказывайте в системе **B2B**



Описание

Присоединительные коробки FLX-PRO являются присоединительными элементами эластичных воздуховодов FLX-HDPE, а также FLX-HDPE-A, которые совместно являются частью системы распределения механической вентиляции в том числе рекуперации. По причине своих небольших размеров они не требуют много места или специальной застройки. Это дает возможность получить большую эксплуатационную площадь помещения. Присоединительные коробки FLX-PRO выполнены из оцинкованной стали.

По специальному заказу возможно выполнение присоединительных коробок из нержавеющей стали.

Есть возможность выполнения изолированных присоединительных коробок FLX-PRI. Они изолированы изнутри каучуковым слоем толщиной 9мм. Соединение коробок осуществляется путем внешней сварки.

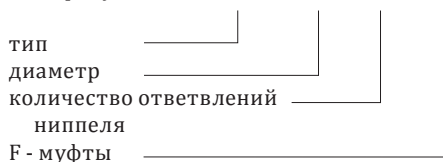
Используя прокладку из резины EPDM с символом FLX-USZ или FLX-USC можно получить класс плотности C согласно PN-EN 12237.

Примечание:

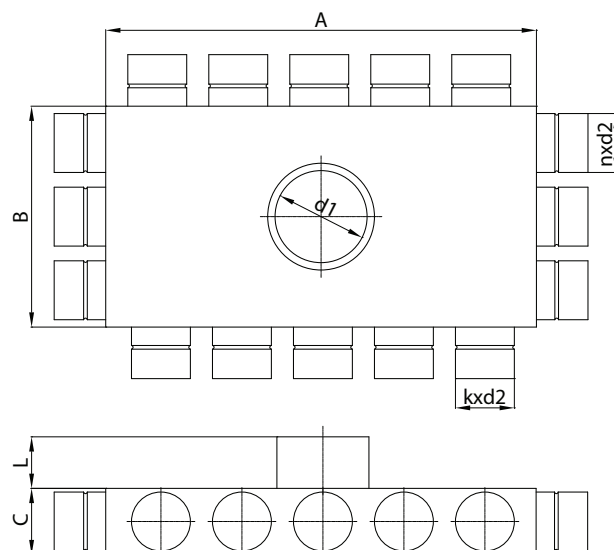
Подсоединение d_1 в стандартной версии выполняется в размер ниппеля. По специальному заказу есть возможность выполнения диаметра d_1 в размере муфты. Для этого в обозначении следует в конце дописать "F".

Пример обозначения

Код продукта **FLX-PRO - 75 - 3-5-3-5**



Размеры



код	A [мм]	B [мм]	C [мм]	L [мм]	d1 [мм]	n [шт.]	k [шт.]	d2 [мм]
FLX-PRO-63-3-5-3-5	450	270	75	60	200	6	10	63
FLX-PRO-63-3-6-3-6	540	270	75	60	200	6	12	63
FLX-PRO-75-3-5-3-5	500	300	90	60	200	6	10	75
FLX-PRO-75-3-6-3-6	600	300	90	60	200	6	12	75
FLX-PRO-90-3-5-3-5	600	360	110	60	200	6	10	90
FLX-PRO-90-3-6-3-6	720	360	110	60	200	6	12	90



Версия коробки FLX-PLO-.... (обеспечивает класс плотности C без дополнительных уплотнений)

Патрубок 63 мм с прокладкой EPDM входит в FLX-HDPE-75 (только система 75)

ниппельные ответвления под Spiro - от 125 до 250 - также с прокладкой EPDM