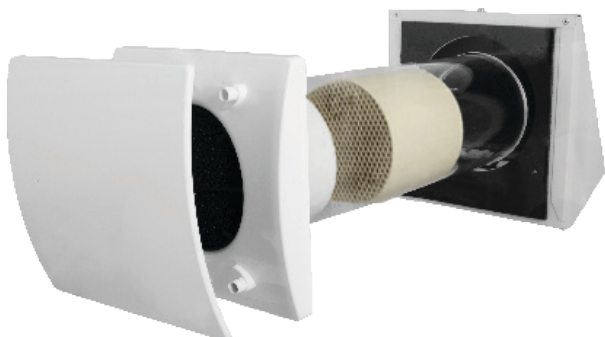


## Внутрстенный рекуператор

# HRU-WALL

Скачайте программу **Wentyle**  
Скачайте программу **AlnorCAM**  
Заказывайте в системе **B2B**



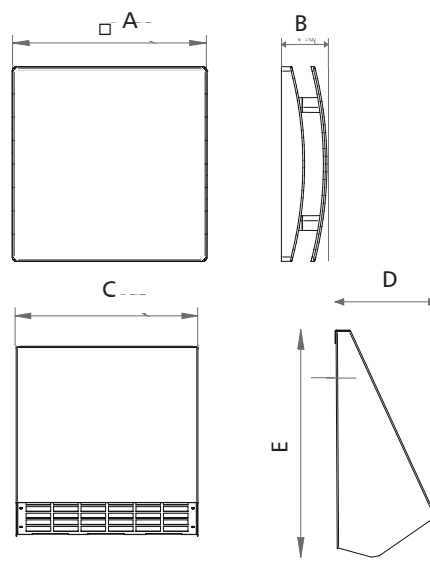
### Описание

HRU-WALL является однотрубным рекуператором, оснащенным керамическим теплообменником с уровнем восстановления до 90%. Энергоэкономный вентилятор ЕС действует попеременно каждые 70 секунд, обеспечивая приток и вытяжку воздуха из помещения. Благодаря низкому потреблению энергии, а также очень тихой работе рекомендуется непрерывное действие рекуператора. Наиболее эффективное использование однотрубного рекуператора имеет место, когда используются две единицы в двух близко расположенных друг к другу помещениях – которые подсоединены к одному регулятору оборотов HRU-WALL-CONTR. Единица действует на 3 скоростях в зависимости от необходимости и величины помещения, а также есть возможность включения bypass в момент, когда воздух снаружи имеет температуру, подобную температуре в помещении. Отдача воздуха измеряется согласно норме IZO 5801 при 230В 50 Гц и плотности воздуха 1,2 кг / м3. Уровень шума измеряется на расстоянии 3 м. Запроектирован и выполнен согласно норме EN60335-2-80 (Директива по низкому напряжению)

#### Примечание:

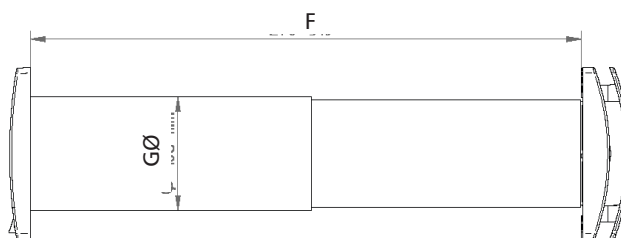
Внутрстенный рекуператор должен действовать непрерывно и выключаться только на время техобслуживания или сервисного обслуживания. В ситуации, когда обмен тепла ненужен (например, во время, когда температура внутри и снаружи похожая), или когда обмен тепла не рекомендуется (например, во время использования опции „летнее свободное охлаждение“), или с целью увеличения акустического комфорта или в случае экстремальных погодных условий (например, во время сильного ветра или исключительно крайних температур) рекомендуется переключение единицы в режим только вытяжки (а также выбор минимальной скорости) и НЕ выключение ее. Следует убедиться, что электрическая инсталляция правильно подключена; неправильное подключение приведет к аварии и окончательной поломке вентилятора.

### Размеры



Внешняя панель

код	A [мм]	B [мм]	C [мм]	D [мм]	E [мм]
HRU-WALL-100-25	164	46	205	103	209
HRU-WALL-150-60	218	51	252	114	262



код	F [мм]	G [мм]
HRU-WALL-100-25	270÷510	108
HRU-WALL-150-60	300÷560	158

#### Пример обозначения

Код изделия: **HRU-WALL - 100 - 25**

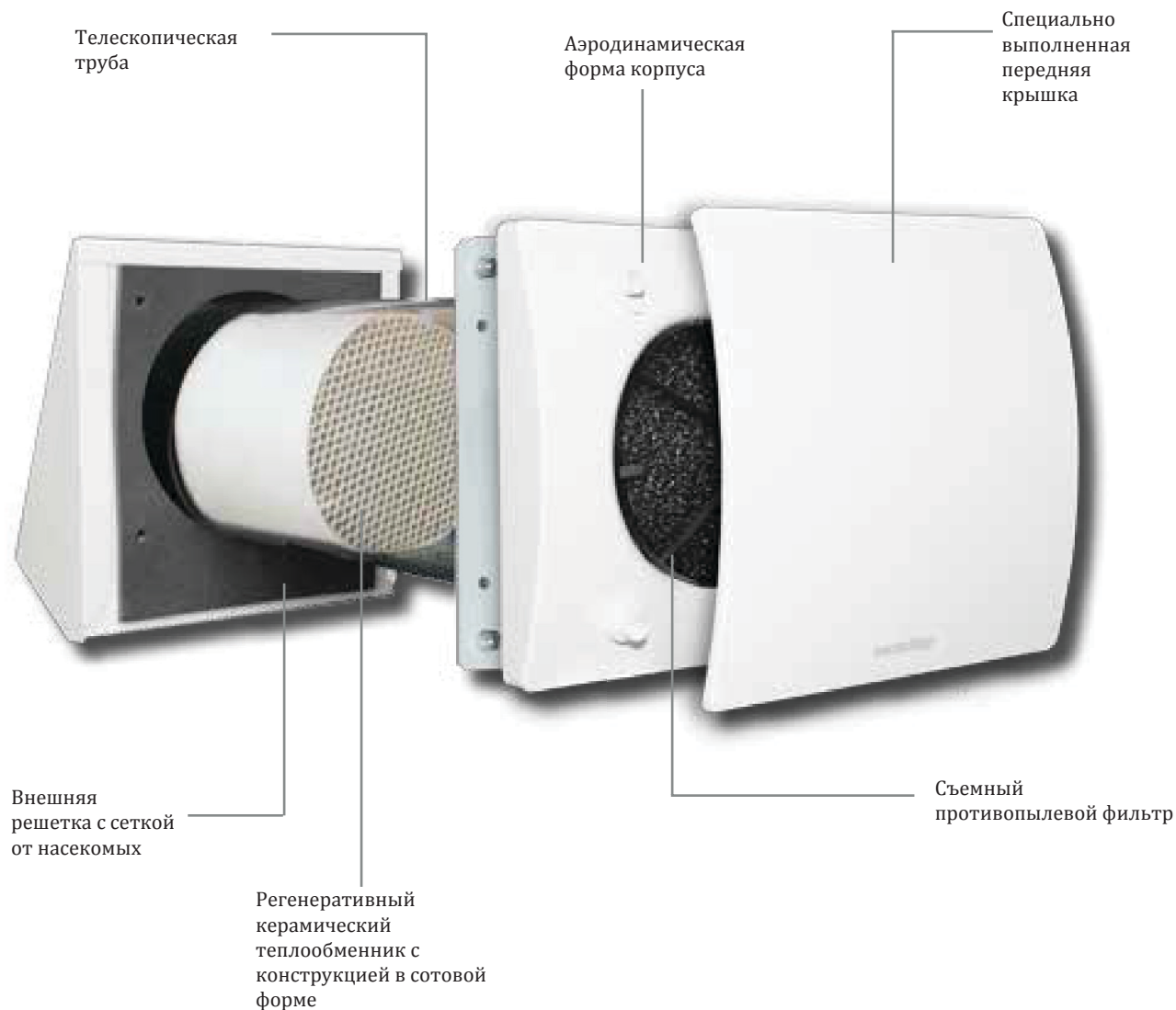
тип \_\_\_\_\_  
диаметр \_\_\_\_\_  
производительность \_\_\_\_\_

## Внутрстенный рекуператор

# HRU-WALL

Скачайте программу [Wentyle](#)  
Скачайте программу [AlnorCAM](#)  
Заказывайте в системе [B2B](#)

### Строение однострубного рекуператора



### Technical Data

код	Поток воздуха м <sup>3</sup> /ч	Мощность [Вт]	Акустическое давление dB(A) 3м	Температура окружения °C макс.	Вес Кг
HRU-WALL-100-25	10/15/25	1,2/1,7/2,6	20/24/31	50	2,2
HRU-WALL-150-60	20/40/60	1,4/2,3/3,8	15/21/29	50	4,5

Производительность воздуха измеряется согласно норме ISO 5801 при 230В 50 Гц и плотности воздуха 1,2 кг/м<sup>3</sup>

Уровень шума измеряется на расстоянии 3 м

Запроектирован и выполнен согласно норме EN60335-2-80 (Директива о низком напряжении)

**ALNOR<sup>®</sup> systemy wentylacji**

является охраняемым законом товарным знаком и техническим патентом. Права на внесение изменений защищены.