



Описание

Шумоглушители SI-GL не имеют прокладки.
 Шумоглушители SIL-GL поставляются с уплотнением SPIRAL@system.
 Шумоглушители SIL-GL и SI-GL имеют прочно установленные крышки, которые не снимаются.
 Внутри демпферов применяется минеральная стеклянная вата толщиной:
 25 мм для SIL-GL-25 / SI-GL-25 в зависимости от размера наружного кожуха
 50 мм для SIL-GL-50 / SI-GL-50 - в зависимости от размера наружного кожуха
 100 мм для SIL-GL-100 / SI-GL-100 - в зависимости от размера наружного кожуха

Пример обозначения

Код изделия: **SIL-GL- iii - aaa - bbb**

тип

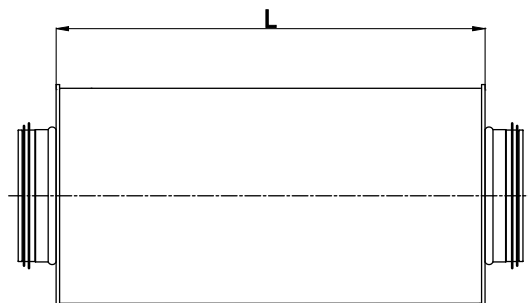
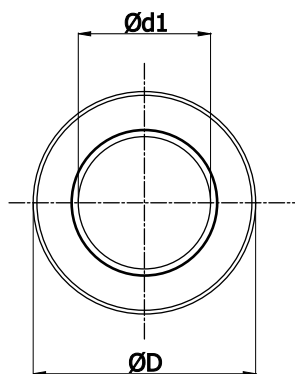
толщина изоляции

$\varnothing d_1$

L

Размеры

SIL-GL



SI-GL

