

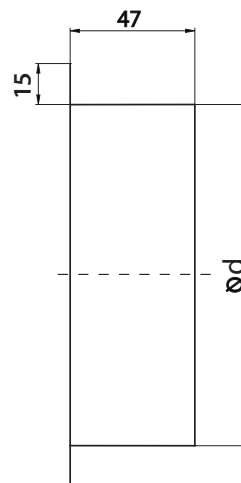
Монтажные рамки для анемостатов KNI и KWI

RMI

[Скачайте программу Wentyle](#)
[Скачайте программу AlnorCAM](#)
[Заказывайте в системе B2B](#)



Размеры



Описание

Рамка RMI предназначена для монтажа изолированных клапанов KNI и KWI. Рамка RMI обеспечивает герметичное соединение между клапаном и воздуховодом. Рамка RMI доступна с пятью диаметрами: 100, 125, 150, 160, 200 мм.

Пример обозначения

Код изделия: **RMI 160**

тип
размер ød



код	Ød [мм] анемостатов	вес [кг]
RMI-100	100	0,08
RMI-125	125	0,10
RMI-150	150	0,11
RMI-160	160	0,12