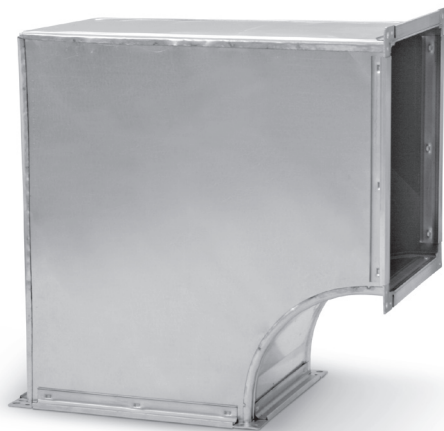
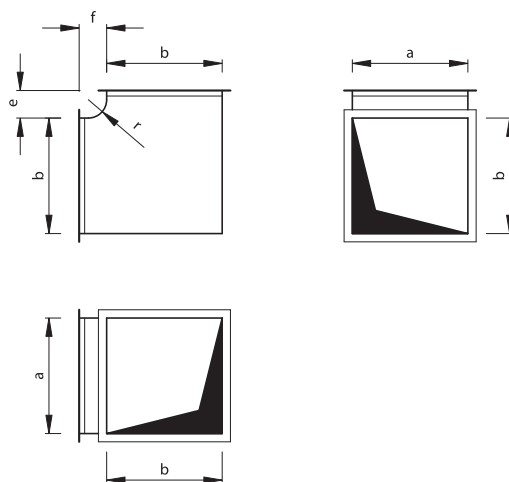


Колено QBF

Скачайте программу [Wentyle](#)
Скачайте программу [AlnorCAM](#)
Заказывайте в системе [B2B](#)



Размеры



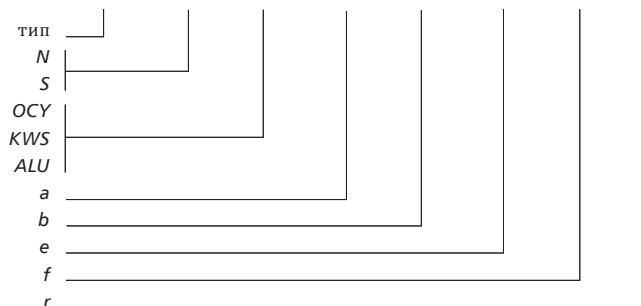
Описание

Колено с углом 90° на концах имеет рамки из жестяных профилей и укреплено поперечной гофрировкой стального листа. Колена рекомендуется применять в системах с низкой скоростью/давлением и при меньших размерах стороны $b < 400$ мм. Стандартно $r = 120$ мм.

Типичное применение колена - изменение направления вентиляционной инсталляции на 90 градусов без изменения сечения воздуховода.

Пример обозначения

код изделия: **QBF - N - OCU - 500 × 300 - 30 - 30 - 120**



- N низкое давление
- S среднее давление
- OCU оцинкованный материал
- KWS кислотоустойчивый материал
- ALU алюминиевый материал
- a ширина
- b высота
- e выступ (по умолчанию $e = 150$ мм)
- f выступ (по умолчанию $f = 150$ мм)
- r радиус (по умолчанию $r = 120$ мм)

Стандартно элементы выполняются с размерами по умолчанию и указывать их не обязательно.