

Конические диффузоры ITG

[Скачайте программу Wentyle](#)
[Скачайте программу AlnorCAM](#)
[Заказывайте в системе B2B](#)



Описание

Сопловый многоконусный диффузор ITG большой дальности круговые предназначены для притока большого количества воздуха. Приточный воздух может иметь температуру на 12°C ниже температуры воздуха в помещении. Благодаря этому анемостаты ITG могут применяться например, в холодильных установках. Угол притока можно регулировать в диапазоне от 15° до 30°. Поворачивая диффузор на 180° можно изменить направление струи воздуха.

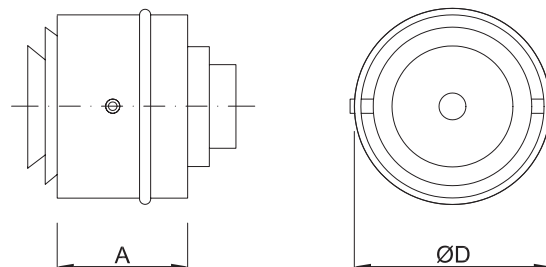
Материал: оцинкованный листовой стальной материал
Отделка: порошковое покрытие
Стандартный цвет: RAL 9010
по специальному заказу есть возможность окраски в любой цвет палитры RAL.

Пример обозначения

Код изделия: **ITG** **aaa**

тип _____
размер _____

Размеры



размер	A [mm]	ØD [mm]	число конусов [шт.]
200	115	198	2
250	115	248	2
315	115	313	3
400	115	398	3
500	115	498	4

Технические данные

Таблица выбора

