



Описание

Канальный фильтр FSBQL применяется для фильтрации воздуха в круглых вентиляционных каналах стандартного диаметра 100-500мм.

Корпус канального фильтра FSBQL состоит из короба, изготовленного из стального оцинкованного листа, который сверху закрывается с помощью защелок. Корпус оснащен монтажными патрубками с уплотнительными прокладками из резины EPDM. Специальная конструкция фильтра FSBQL обеспечивает свободную замену фильтрующего элемента.

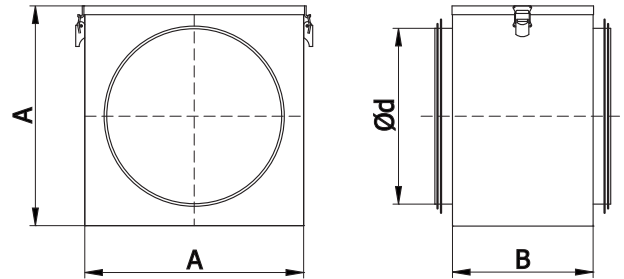
Канальный фильтр FSBQL может быть оснащен фильтрующим элементом класса очистки EU3 или EU5. Можно заказать фильтрующий элемент в виде рамочного фильтра FSBQ-I или гофрированного фильтра FSBQ-W с фильтрующим материалом, защищенным сеткой из стальной оцинкованной проволоки.

Пример обозначения

Код изделия **FSBQL - 160**

тип _____
диаметр _____

Размеры



| тип | Ød [mm] | AxA [mm] | B [mm] |
|-----------|------------|-------------|-----------|
| FSBQL-100 | 100 | 160 | 160 |
| FSBQL-125 | 125 | 180 | 160 |
| FSBQL-150 | 150 | 210 | 160 |
| FSBQL-160 | 160 | 210 | 160 |
| FSBQL-200 | 200 | 250 | 160 |
| FSBQL-250 | 250 | 300 | 160 |
| FSBQL-315 | 315 | 360 | 160 |
| FSBQL-355 | 355 | 400 | 160 |
| FSBQL-400 | 400 | 450 | 160 |
| FSBQL-450 | 450 | 500 | 160 |
| FSBQL-500 | 500 | 550 | 160 |