

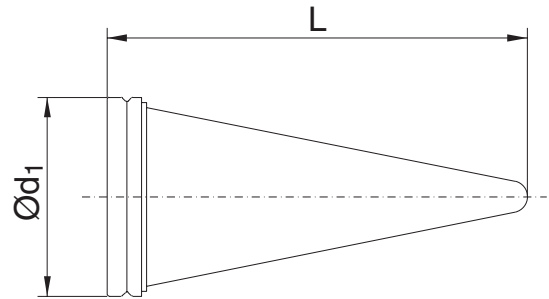
Фильтрующая вставка

F-STR

Скачайте программу [Wentyle](#)
Скачайте программу [AlnorCAM](#)
Заказывайте в системе [B2B](#)



Размеры



Описание

Канальный фильтр F-SRT монтируется на соединении круглого канала с вентиляционным фитингом. Коническая форма обеспечивает лучшую фильтрацию и уменьшает потери давления протекающего воздуха.

Фильтр стандартно имеет класс фильтрации EU4 или EU5. Максимальная рабочая температура равна 120°C.

Максимальная рекомендованная скорость потока:

класс фильтрации EU3 - $V=14$ м/с
класс фильтрации EU4 - $V=10$ м/с
класс фильтрации EU5 - $V=4,5$ м/с

Потери давления:

Рекомендуется прием полной, окончательной потери давления на уровне:

Пк=1,5 Пт - величину Пт читаем по чертежам указанным ниже

Пример обозначения

Код изделия **F-STR** - **d** - **E4**

ty

d₁

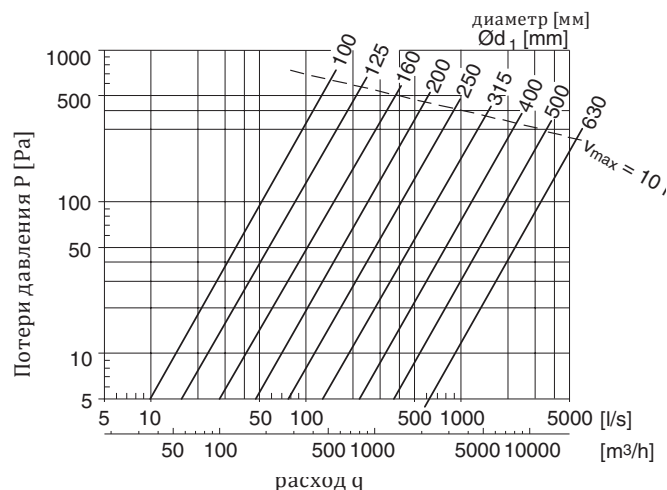
Класс фильтрации

Ød ₁	L [мм]	поверхность [м ²]	масса [кг]
100	220 +/- 20	0,04	0,03
125	260 +/- 20	0,05	0,05
160	340 +/- 20	0,08	0,09
200	420 +/- 25	0,13	0,13
250	540 +/- 30	0,22	0,21
315	670 +/- 30	0,36	0,33
400	960 +/- 35	0,55	0,54
500	1100 +/- 50	0,69	0,96
630	1350 +/- 50	1,37	1,34

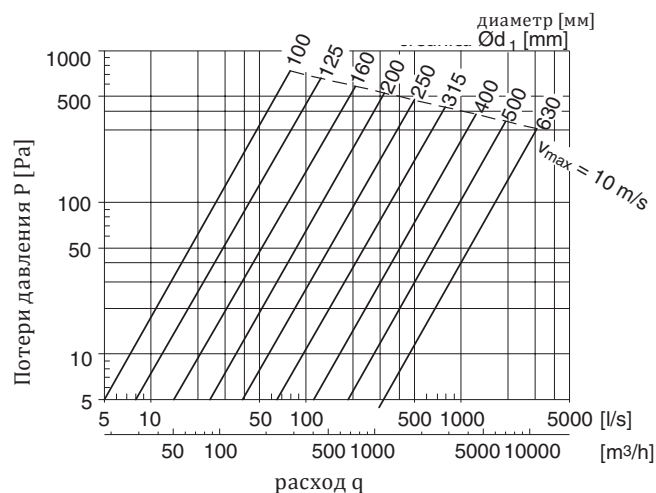
Технические данные

Чертежи падения давления

Класс фильтрации EU3



Класс фильтрации EU4



Класс фильтрации EU5

