

Элементы многоплоскостных алюминиевых заслонок - версия light

DSQW-A-PREF



Описание

Сборные элементы многоплоскостной алюминиевой заслонки DSQW-A в версии light дают возможность выполнять самостоятельную сборку в соответствии с необходимыми размерами

Пример обозначения

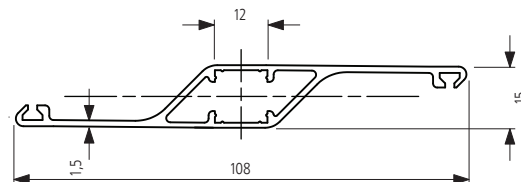
Код изделия: **QDPR10-L**

тип _____

Размеры

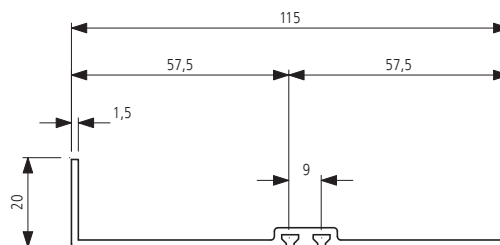
QDPR10-L

Алюминиевый профиль дроссельной заслонки - коммерческая длина бпм. Для каждого пера необходима прокладка QDUŁ12-L.



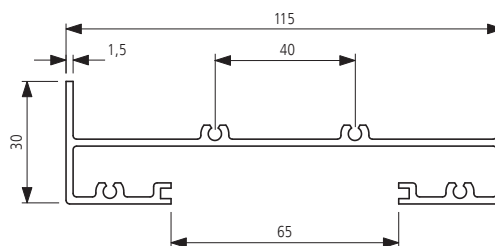
QDSZ11-L

Стенка верхняя/нижняя закрывающая - коммерческая длина бпм. Для каждой стенки необходима прокладка QDUŁ12-L.



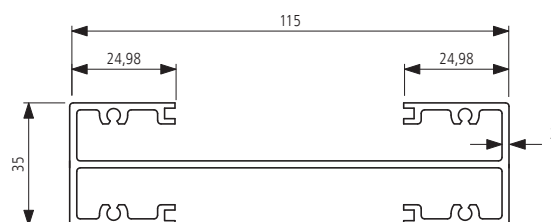
QDSP12-L

Стенка боковая направляющая - коммерческая длина бпм.



QDSD13-L

Стенка дроссельной заслонки делимой - коммерческая длина бпм. Делимая стенка дроссельной заслонки должна применяться для размера $A \geq 1400$ мм.



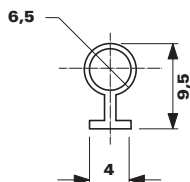
Элементы многоплоскостных алюминиевых заслонок - версия light

DSQW-A-PREF

Размеры

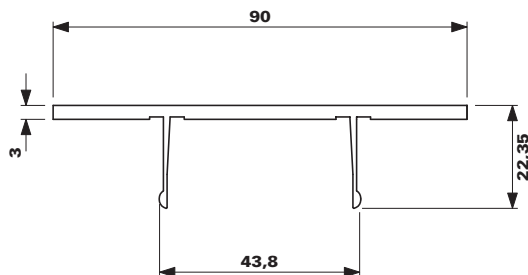
QDUŁ12

Резиновая прокладка для пера QDPR10-Ли стенки QDSZ11-L



QDPMS80

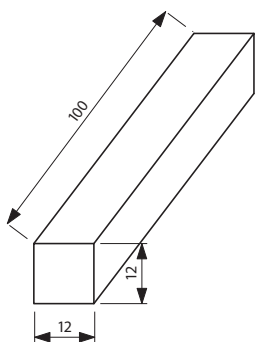
Алюминиевая подставка под серводвигатель. Монтируется к боковой стенке QDSP12-L. Необходимая длина: 150-200мм в зависимости от типа серводвигателя.



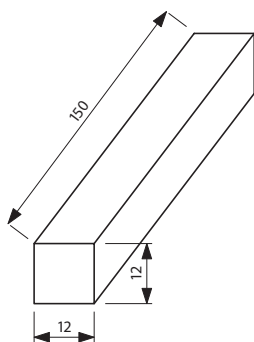
Тянутый пруток с размерами 12x12мм

PRET-A-12-12-100

PRET-A-12-12-150



под ручной механизм



под серводвигатель

Размеры

QDZK06

Дистанционная шайба. Необходима в случае, когда размер многоплоскостной дроссельной заслонки нетипичен, например 530x530.



QDMPS93-L

Механизм для дроссельной заслонки

QDCPS93

QDCPS93

Весь комплект элементов выполнен из полиамида и стекловолокна, и содержит следующие элементы:

- одно зубчатое колесо
- один вкладыш подшипника
- два стержня
- левая и правая скоба

