

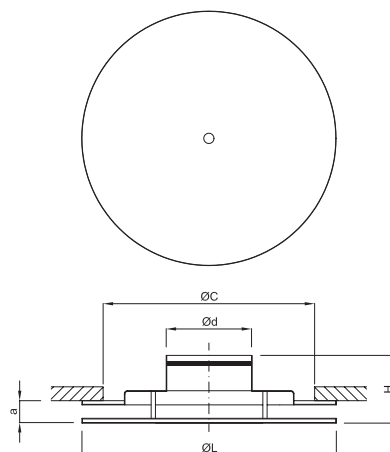
# Круглые приточные анемостаты

## ACL

[Скачайте программу Wentyle](#)  
[Скачайте программу AlnorCAM](#)  
[Заказывайте в системе B2B](#)



## Размеры



## Описание

Приточные анемостаты ACL используются для низко и средненапорных вентиляционных установок, а также приточных и вытяжных установок кондиционирования. Могут работать с постоянным и переменным потоком воздуха. Приточный воздух может иметь температуру на 12°C ниже температуры воздуха в помещении. Благодаря этому анемостаты АКР могут применяться например, в холодильных установках. Рекомендуется монтаж в плоскости потолка.

**Материал:** алюминий

**Отделка:** порошковое покрытие

**Стандартный цвет:** RAL 9010

по специальному заказу есть возможность окраски в любой цвет палитры RAL.

**Пример обозначения**

Код изделия: **ACL**    **aaa**

тип \_\_\_\_\_  
размер \_\_\_\_\_

размер	ØD [mm]	ØL [mm]	ØC [mm]	H [mm]
125	123	240	200	148
160	158	300	260	158
200	198	360	320	168
250	248	460	420	168
315	313	540	500	168
400	398	540	500	168

## Технические данные

Таблица выбора

